



### Une affaire de chien

Une fois par an, à New York, se déroule une vente sur le thème du chien. Parmi plus de 200 lots, « *A Pointer on a Moor* », de *Maud Earl* (1864-1943) nous arrête. À une époque où les femmes peintres ont du mal à être prises au sérieux, l'Anglaise est l'une des rares ayant su se faire reconnaître aussi bien à Londres qu'à Paris ou New York. Grâce à elle, les toutous de la haute société des

deux côtés de l'Atlantique sont immortalisés, dont ceux de la reine Victoria ou du roi Édouard VII. L'ensemble de ses œuvres constitue par ailleurs un véritable catalogue des races canines. Cette huile sur toile de 63,5 x 73 cm est estimée entre 25 000 et 33 000 €. **BONHAM'S** à New York, le 16 février.

### LES CERISES DE TAKASHI MURAKAMI

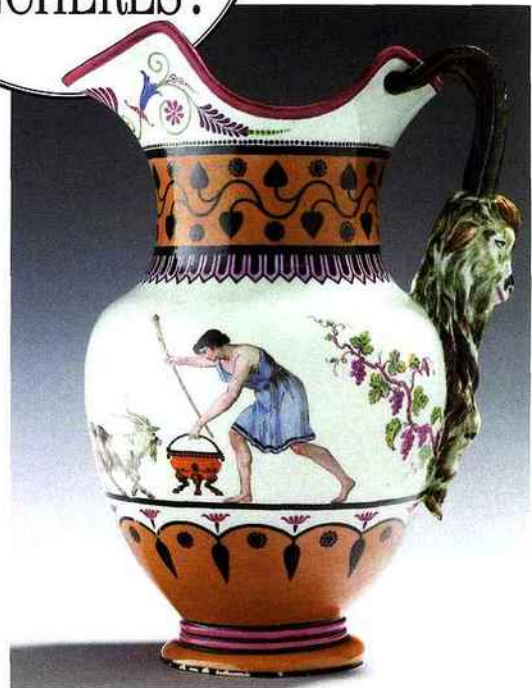
Après son exposition controversée au château de Versailles, voici l'occasion d'acquérir à un prix raisonnable une œuvre du Japonais *Murakami* (né en 1962), qui fait partie du top 10 des artistes les plus chers du monde et appartient à ce nouveau cercle des artistes hommes d'affaires, comme Damien Hirst ou Jeff Koons. Murakami, plasticien complexe, embrasse à bras-le-corps ce nouveau monde capitaliste. Pop, télévision, dessins animés, nouvelles technologies, fabrication en séries, il s'inspire des mangas, avec cette notion de « kawaii » (mignon), qui fait fureur dans l'illustration au Japon. Ses toiles et ses sculptures sont souvent monumentales, avec des couleurs acidulées, comme pour ces cerises proches de jouets. Des jouets pour adultes... car sous le voile kawaii, cette sculpture suggère une image sexuelle. N°3 d'une édition de cinq, en acier revêtu d'acrylique et de peinture uréthane, elle mesure 2,18 mètres de haut. Estimation entre 210 000 et 300 000 €.

**CHRISTIE'S** à Londres, le 17 février.



© CHRISTIE'S, DR

## Quelles ENCHÈRES!



### Marie-Antoinette et le pot à lait

Si Louis XVI aime Rambouillet pour y chasser, la reine ne partage pas cet engouement. Pour inciter Marie-Antoinette à l'accompagner, le roi fait construire pour elle, en 1785, *la Laiterie*. Ce bâtiment est composé d'une salle surmontée d'une coupole s'ouvrant sur une grotte artificielle parcourue d'eau dans laquelle le lait est mis à rafraîchir avant dégustation selon les préceptes de Rousseau, qui l'a mis à la mode. Les *Manufactures de Sèvres* ont reçu commande d'un service de 65 pièces en porcelaine dure dont il ne reste que 17 connues pour orner la Laiterie. Parmi celles-ci, ce pot à lait à « anse tête de chèvre » exécuté d'après *les dessins de J.-J. Lagrenée*. L'anse en relief représente une tête de chèvre avec le torse et les pattes avant terminées par des sabots, qui descendent le long de la panse. Les cornes se rejoignent à l'intérieur du col de la verseuse et se terminent en trompe l'œil. Le décor du pot, « en peinture étrusque », est bucolique. Il mesure 24,5 cm et porte la marque de Sèvres, deux « L » entrelacés surmontés de la couronne royale. Estimation entre 200 000 et 300 000 €.

**AGUTTES** à Drouot, le 11 février.

## ADJUGÉ!

**1 182 000 €**

Magnifique résultat pour cette **table de salon Louis XVI** estampillée **Martin Carlin**, provenant du château de Leeds, dans le Kent.

**EUROP AUCTION** à Drouot, le 26 janvier.

**25 625 €**

pour « Saint-Jean-Cap-Ferrat », 1987, **une photographie** signée **Guy Le Baube**. Cette vente regroupant dessins, peintures, sculptures et photographies de pin-up s'est déroulée au Crazy Horse même. **CORNETTE DE SAINT CYR**, le 23 janvier.

Page réalisée par **GILONE**

